

「ハイトシェルターS」取扱説明書

I : 製品写真

以下の部品で1セットとなります。ご確認ください。

- ①ハイトシェルターS(PSS) 本体 ×1枚 ②ハイトシェルターS(PSS)延伸用 ×1枚



- ③支柱 ×2本



- ④固定リング ×4個

- ⑤固定紐 ×8本

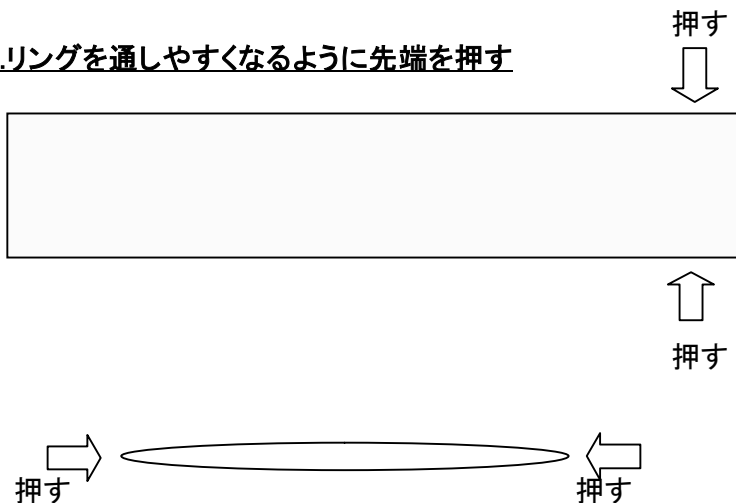


II : ハイトシェルターS 組立及び設置要領

工程1: 本体(ハイトシェルターS)を組み立てる

①ハイトシェルターS(PSS)本体にリングをはめる

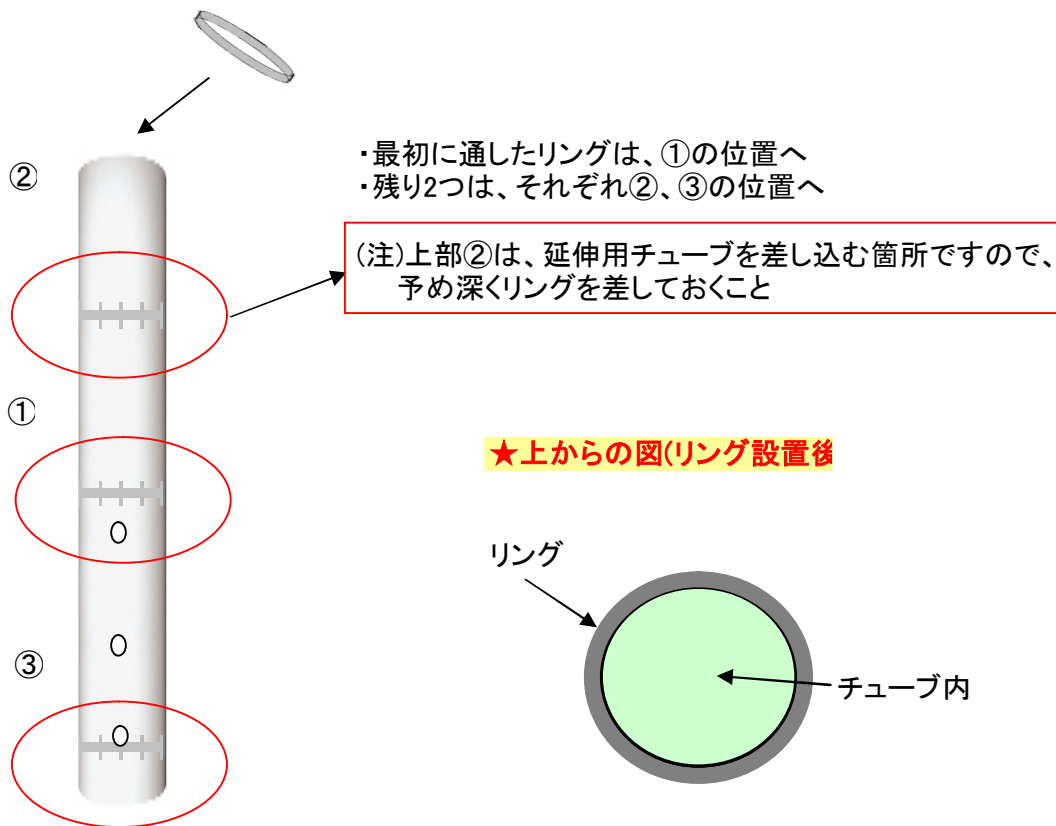
A. リングを通しやすくなるように先端を押す



B.固定リングをPSSにはめる



C.固定リングはPSSの上・中・下 三箇所にはめる

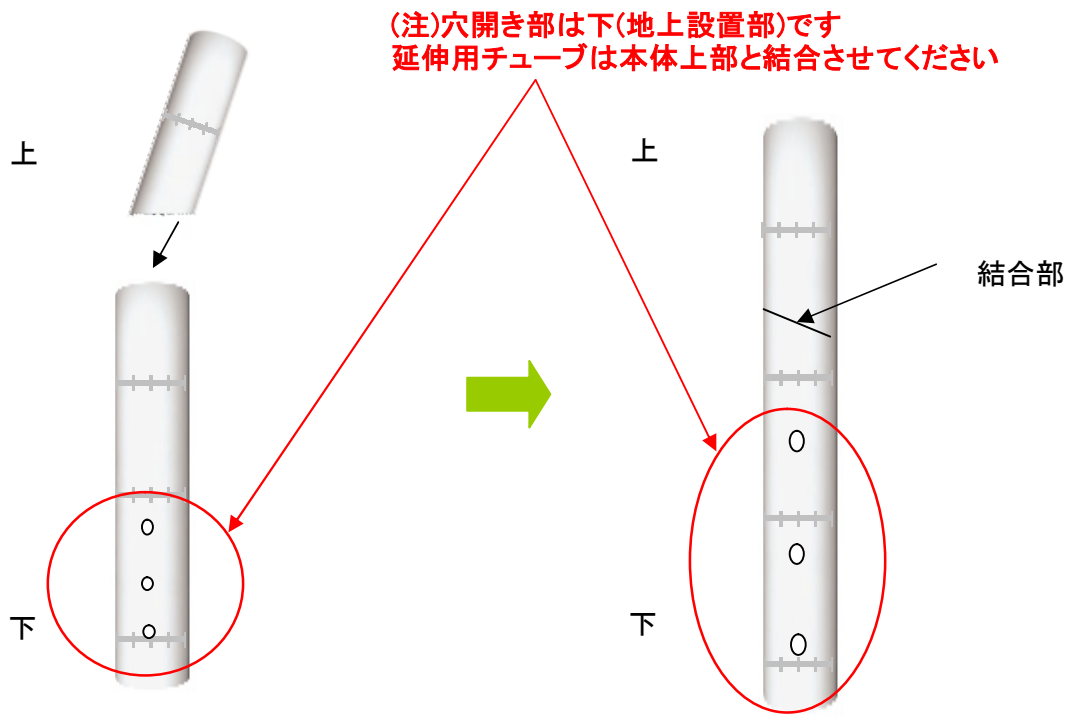


D.PSS延伸用チューブにもリングを1個はめる



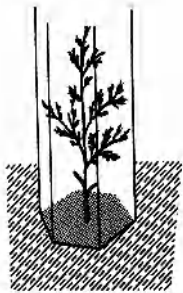
(注)延伸用チューブは、本体設置後に、継足します

E.PSS延伸用チューブを本体に結合(ジョイント)する

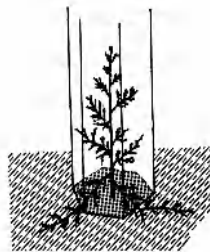


工程2:PSSを苗木にかぶせる

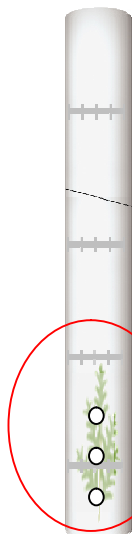
- ◎チューブに天地(上・下)はありません。どちらを上にしてもかまいません
- ◎苗木がチューブからはみ出さないようにしてください



○正しいかぶせかた



×はみだしている



(その他注意事項)

- ・穴あきがある部位を地上部方向に設置
- ・苗木の先端(頂芽)が曲がっていない
- ・どうしてもはみ出す枝は取り除く
- ・下枝は、左写真のように、手でしごいてPSS内に入れること
- ・PSSの穴あき列は、山側に向ける

(注)穴開き部は下(地上設置部)です

工程3:PSS両端に支柱を打つ

F.PSSの幅に支柱を二本、土中に手でさし、仮置きする(支柱の打ち込み位置決め)



- ①PSSの幅(10cm)に支柱を仮置きする
- ②支柱は、等高線に平行に設置する
- ③石や木の根のため打ちにくい場所は避ける

G.仮置きした支柱を、道具を使ってしっかり土中に打ち込む

- ◎30cm以上、支柱が効くまで打ち込みます
- ◎設置後のチューブ・苗木の支えとなるので、とても重要な作業です！！



打ち込み中

打ち込み完了

(参考)打ち込み用補助資材

ホームセンター等で入手可能。

打ち込み用木槌(推奨)



支柱用穴あけ器具



工程4:リングに結束専用紐を通し支柱に縛る

- ◎計6箇所、リングに結束紐を通して支柱と結束します
- ◎緩みが無いようしっかり縛ります

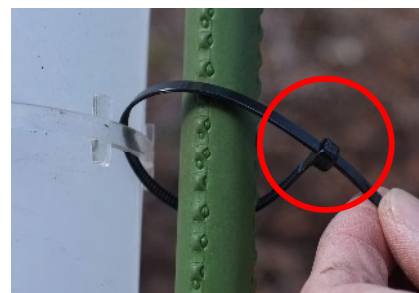
①チューブとリングの間に、
固定紐を通す



②支柱に紐を巻きつける



③ヘッド部に紐を通す

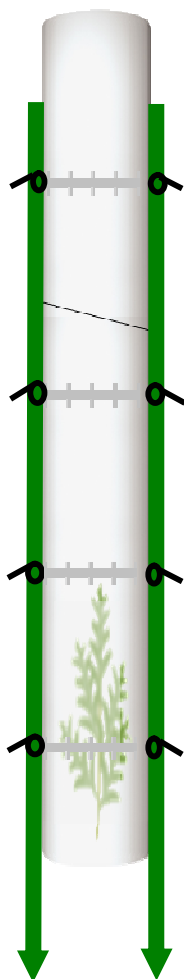


④しっかり縛りきる



設置完成

計8箇所縛る



「チェック項目」

- 支柱はぐらつかずしっかり打ち込んでいる
- 紐をしっかり縛っている
- 苗木の枝葉がチューブ下部からはみでず、チューブ内にしっかり納まっている
- 穴あき部が下・地上部側に設置されている

(注)

適地適木、優良な苗木の選択、正しい植え方などは、お客様の責任で行ってください

ハイトシェルターSの最新情報はホームページでも公開しています。

ハイトシェルターS

検索

Click!!