

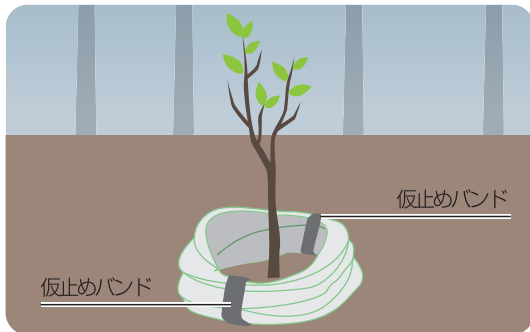
製品仕様

品名	規格	色	材質
幼齡木保護チューブ	製品径φ150mm×高さ1400mm	白	特殊ポリエチレンフィルム
支柱	φ16mm×1650mm	緑	PE樹脂被覆鋼管
クリップ	φ16mm支柱用	緑	特殊ポリプロピレン樹脂

設置方法

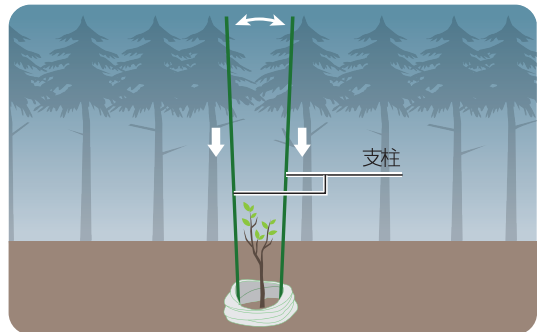
1 チューブを被せる

チューブを束ねたまま苗木の根元まで下げ、仮止めバンドを外します。
※チューブを被せる際は、苗木の枝を折らないように、ご注意ください。



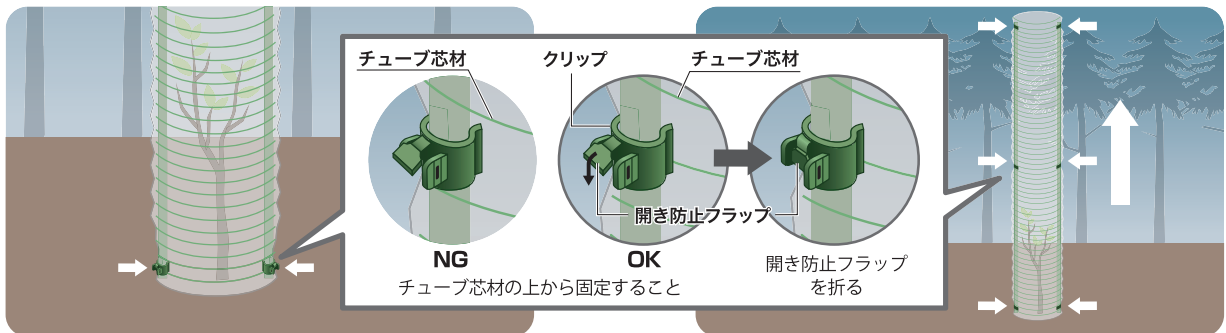
2 支柱を打ち込む

チューブの内側に支柱を2本通し、支柱を地面に25cm程度打ち込みます。打ち込む際は、支柱上部を広げることでチューブが固定しやすくなります。固い所に支柱を打ち込む際は、下穴を開けてから打ち込みます。



3 支柱とチューブを固定する

支柱とチューブの地腹部近くをクリップで固定します。
※クリップは、必ずチューブ芯材の上から固定してください。



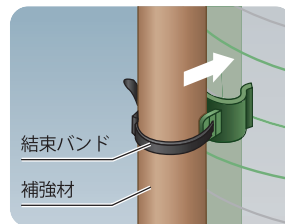
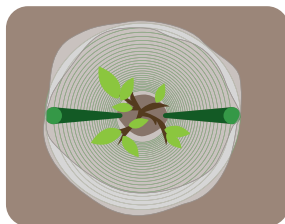
4 チューブを引き上げる

チューブを引き上げながら中間部・上部の支柱とチューブをクリップで固定します。

5 施工確認

苗木頂端部がまっすぐ開口部に向かっているか確認します。曲がっていれば直します。

チューブ上面図



補強材を使う場合、クリップのつまみ部分に補強材を当て、補強材の太さに合わせた結束バンドでしっかり固定します。

●製品仕様は改良のため、予告なく変更することがあります。 ●製品の色調は印刷のため、多少実物と異なる場合があります。